

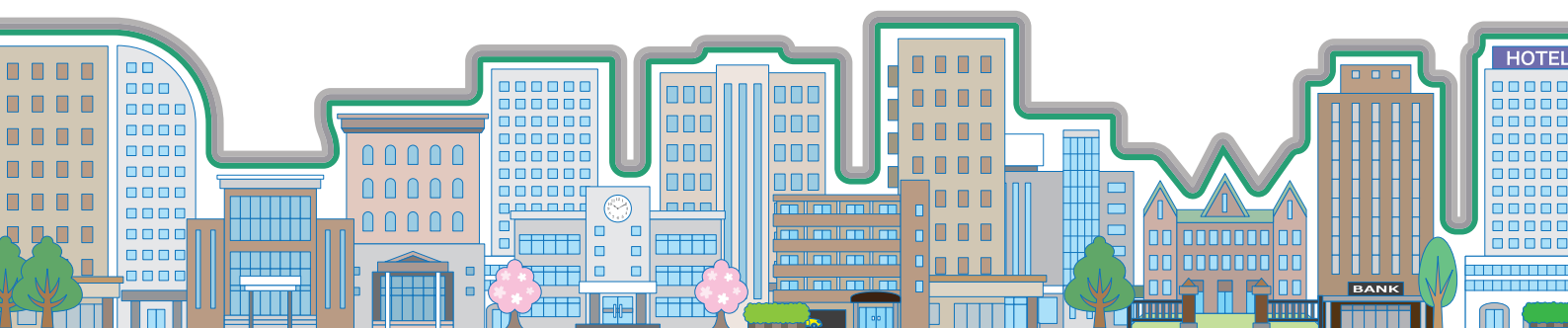
配線工事の時間短縮に効果

エフアース / EM-エフアース

アース付 VVFケーブル

アース付 EM-EEFケーブル

省施工・省ロス・省資源の決め手!



作業効率を飛躍的に高める「エフアース」

省施工

- ・アース線が分離しやすく通線・配線が容易で作業時間短縮
- ・アース線を取り出すシース剥き作業が不要
- ・アース線がひと目でわかる

施工時間
最大 **25%**
削減^{*1}

質量
最大 **16%**
DOWN^{*1}

省資源

- ・クラス最軽量で運搬の負担軽減
- ・コンパクトな形状のためCD管のサイズダウンが可能

省ロス

- ・絶縁線心やシースの切断・皮剥きロスが低減

ケーブルロス
最大 **73%**
削減^{*1}

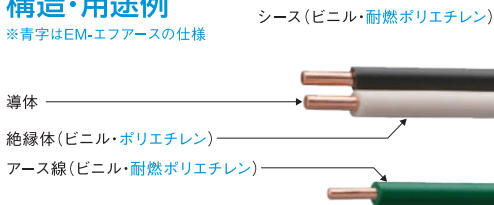
環境配慮型 「EM-エフアース」

- ・CO₂排出量10%削減(LCA評価)
- ・NETIS^{*2}に登録済(CB-120035-A)

*1. 数値は当社実験値であり、条件等により異なります。 *2. 国土交通省によって運営されている、民間企業等により開発された新技術に係る情報を共有・提供するためのデータベース。

構造・用途例

※青字はEM-エフアースの仕様



当社独自の製法で、
・配線時には剥がれない
・剥がす時に剥がしやすい

サイズ	2×1.6mm + 1×1.6mm	2×2.0mm + 1×1.6mm	2×2.0mm + 1×1.6mm 200マーク入り	2×2.6mm + 1×1.6mm 200マーク入り	2×5.5mm ² + 1×1.6mm 200マーク入り	3×2.0mm + 1×1.6mm
構造						
対象	エフアース・EM-エフアース	エフアース・EM-エフアース	エフアース・EM-エフアース	エフアース	エフアース	エフアース
用途 ()はEM-エフアース	・接地極付コンセント ・屋外電灯	・接地極付コンセント ・エアコン用	・接地極付コンセント ・エアコン用	・IHクッキングヒーター ・電気温水器	・IHクッキングヒーター ・電気温水器・圧着端子用 ・狭い場所への敷設	・動力用 ・エアコン連絡線用
	JCS4519準拠(JCS4520準拠)	JCS4519(JCS4520)	JCS4519(JCS4520)	JCS4519	JCS4519	JCS4519準拠

仕様	サイズ	導体径 (mm)	絶縁体厚さ (mm)	シース厚さ (mm)	仕上外径(約mm)		定尺(束) (m)	概算質量(kg/巻)		絶縁体色	許容電流 ^{*3} (A)		
					短径	長径		エフアース	EM-エフアース		エフアース	EM-エフアース	
	2×1.6mm + 1×1.6mm	1.6	0.8	1.5	6.2	13.0	100	12	11	黒・白 緑	18	24	
		1.6	0.8										
	2×2.0mm + 1×1.6mm	2.0	0.8	1.5	6.6	13.5	100	14	13	黒・白 黒・赤 緑	23	31	
		1.6	0.8										
	2×2.6mm + 1×1.6mm	2.6	1.0	1.5	7.6	15.5	100	20	-	-	黒・赤 緑	32	-
		1.6	0.8										
2×5.5mm ² + 1×1.6mm	3.0	1.0	1.5	8.0	16.5	50	12	-	-	黒・赤 緑	33	-	
	1.6	0.8											
3×2.0mm + 1×1.6mm	2.0	0.8	1.5	6.6	17.0	100	20	-	-	黒・白・赤 緑	20	-	
	1.6	0.8											

*3. 気中暗渠布設 周囲温度:40℃ 内線色指定品及びカラーシースへの対応についてはお問合せ下さい。



矢崎エナジーシステム株式会社

本社 〒108-0075 東京都港区港南1-8-15 Wビル7F
電線事業部 〒410-8515 静岡県沼津市大岡2771 ☎055(924)1336

東北電線営業部 ☎022(284)9112 北陸電線営業部 ☎076(492)8606
関東電線第一営業部 ☎03(5782)2701 中国電線営業部 ☎082(568)7801
関東電線第二営業部 ☎03(5782)2711 九州電線営業部 ☎092(411)4832
中部電線営業部 ☎052(769)1531 矢崎総業北海道販売(株) ☎011(852)2912
関西電線営業部 ☎06(6458)5231 矢崎総業四国販売(株) ☎087(833)3334

※電話はすべてダイヤルインです。 ※商品改良のため予告なしに変更する場合がありますので、予めご了承ください。

取扱い店

DD-DPO 23.12 4980MO